



## PRICE LIST

# NISSAN X-TRAIL



NIVELURI DE ECHIPARE	Acenta	N-Connecta	N-Trek	Tekna
<b>Super-HYBRID e-Power 211 CP 4x4</b>	<del>36 900 €</del>	<del>37 900 €</del>	<del>40 900 €</del>	<del>45 900 €</del>
Doua motoare ELECTRICE + generator pe benzina				
<b>PRET PROMO</b>	<b>33 900 €</b>	<b>34 900 €</b>	<b>37 900 €</b>	<b>42 900 €</b>

Pretul include vopsea metalizata, perlata inclusiv si caroserie in doua culori.  
Garantie vehicul: 3 ani sau 100.000 km / componente sistem e-Power: 5 ani sau 100.000 km.



## CARACTERISTICILE CHEIE:

### ACENTA

- Cheie inteligentă cu senzor de mișcare
- Faruri și lămpi spate LED
- Jante de 18" din aliaj
- Ecran panoul de instrumente color de 12,3"
- Sistem audio cu ecran 7" touch și 6 difuzoare
- Apple CarPlay și Android Auto
- Climat Control cu reglare pe 2 zone
- Cruise Control Inteligent
- Senzori de parcare față și spate
- Cameră video pentru marșarier
- Moduri de conducere multiple
- Mod de conducere suplimentar "ePedal Step"
- Oglindă retrovizoare interioară cu funcție anti-orbire
- Încărcător wireless de 15W
- Scaune șofer/pasager cu reglaj manual
- Suport lombar cu reglare electrică pe 2 direcții șofer
- Tapițerie scaune din material textil Premium
- Sistem Inteligent de frânare de urgență (FEB)
- Sisteme de asistență pentru menținerea benzii
- Sistem de avertizare privind traficul din spate
- Sistem de recunoaștere a indicatoarelor rutiere
- Sistem de monitorizare a presiunii din pneuri
- Sistem de monitorizare unghi mort
- Sistem de Control dinamic al vehiculului
- 7 Airbag-uri
- Oglinzi exterioare reglabile electric, încălzite, pliabile

### N-CONNECTA

- Around View Monitor - 4 camere video 360°
- Ecran panoul de instrumente color de 12,3"
- Sistem integrat de navigație cu ecran 12,3" touch
- Apple CarPlay și Android Auto fara fir
- Organizer pentru portbagaj din două bucăți
- Iluminare ambientală -consola centrală
- Hayon cu acționare electrică mâini-libere
- Suport lombar cu reglare electrică pasager fata
- Scaun pasager față reglabil pe înălțime
- Cruise Control ADAPTIV ProPILOT cu Navi-Link
- Geamuri laterale spate și lunetă fumurii
- Bare longitudinale de plafon

### N-TREK

- Scaune încălzite față+spate
- Volan încălzit
- Pachet design exterior N-Trek
- Tapițerie Piele eco impermeabila
- Aer condițional automat cu reglare pe 3 zone
- Scaune șofer/pasager cu reglaj electric și memorie
- Jante de 18" din aliaj N-Trek
- Jaluzele pentru geamuri, integrate în ușile din spate
- Banchetă spate culisantă
- Proiectoare de ceață cu LED

### TEKNA

- Faruri LED MATRIX cu Asistență Adaptivă
- Spălător pentru faruri
- Reglaj automat pe înălțime pentru faruri
- Proiectoare de ceață cu LED
- Protecție moale în zona genunchilor
- Iluminare ambientală -ușile față
- Ornament din lemn negru pe planșa de bord
- Sistem audio premium BOSE® cu 10 difuzoare
- Semnalizatoare față și Lampă marșarier cu LED
- Afișaj pe parbriz de 10,8" Head up Display
- Parbriz încălzit
- Plafon panoramic cu trapă electrică
- Oglindă interioară inteligentă Smart View cu camera
- Ornamente crom bara fata/spate/lateral
- ProPILOT Park: sistem parcare automată
- Jante de 19" din aliaj
- Tapițerie Piele eco - negru sau gri deschis

## DOTARI OPTIONALE:

### Pachet Comfort pentru N-Connecta

3 000 €

- Aer condițional automat cu reglare pe 3 zone
- Scaune încălzite față+spate+Volan încălzit
- Parbriz încălzit
- Jaluzele pentru geamuri, integrate în ușile din spate
- Afișaj pe parbriz de 10,8" Head up Display
- Plafon panoramic cu trapă electrică
- Faruri LED MATRIX cu Asistență Adaptivă
- Spălător pentru faruri

### Piele naturala Nappa pentru Tekna

2 000 €

- Tapițerie scaune piele Premium Nappa moale matlasată - negru sau maro





### Pachet TEKNA PLUS

2 600 €

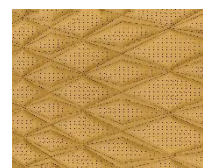
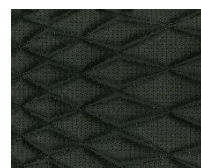
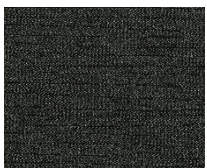
- Jante de 20" din aliaj
- Tapițerie piele Premium Nappa negru sau maro



**DATE TEHNICE:** **e-POWER 211 CP** **JANTE:**

Tractiune	<b>4x4</b>	<b>Acenta/N-Conecta 18"</b>
Capacitate cilindrică	Doua motoare ELECTRICE + generator pe benzina 1,5L motor față: 150/ 4500 motor spate: 100/4897	
Putere kW la rpm	330	<b>N-Trek 18"</b>
Cuplu Nm la rpm	Benzina	
Tip carburant	Reduceror final cu raport unic	<b>TEKNA 19"</b>
Transmisie	Independenta fata si spate	
Suspensie	1833/1919	<b>TEKNA PLUS 20"</b>
Masă proprie min./max. kg	575	
Capacitate portbagaj L	55	
Capacitate rezervor carburant L	210	
Gardă la sol (min) mm	6,6	
Consum mixt valori WLTP L/100 km	7	
Acceleratie 0 - 100 km/h	4680	
Lungime totala, mm	2705	
Ampatament, mm	2065	
Latime totala, mm	1725	
Inaltime totala, mm		

**TAPITERII:**



ACENTA/N-Connecta  
Textil Premium

N-Treck  
PIELE eco  
impermeabila

TEKNA  
PIELE eco  
neagra

TEKNA  
PIELE eco  
gri

TEKNA PLUS  
PIELE naturala  
Nappa neagra

TEKNA PLUS  
PIELE naturala  
Nappa maro



**CULORI:**



Tinted Red Pearl



Diamond Black Pearl



Silver Metallic



Gun Grey Metallic



Electric Blue Metallic



Pearl White



Ceramic Grey Pearl

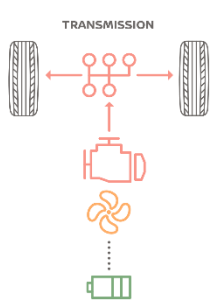


Champagne Silver Metallic

**CUM FUNCTIONEAZA e-POWER:**

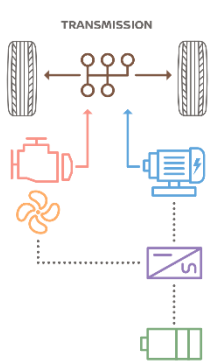
**Mild HYBRID**

Roțile sunt acționate doar de motor pe benzină prin intermediul cutiei de viteze



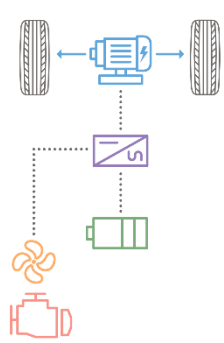
**HYBRID**

Roțile sunt acționate de motor pe benzină și un motor electric prin intermediul cutiei de viteze



**E-POWER**

Roțile sunt acționate doar de motor electric. Motorul pe benzină funcționează exclusiv ca generator pentru a încărca bateria



**100% ELECTRIC**

Roțile sunt acționate doar de motor electric. Este necesară o stație de încărcare pentru a încărca bateria

